

# BÆRENDE VEGGER

## B30 (REI 30)

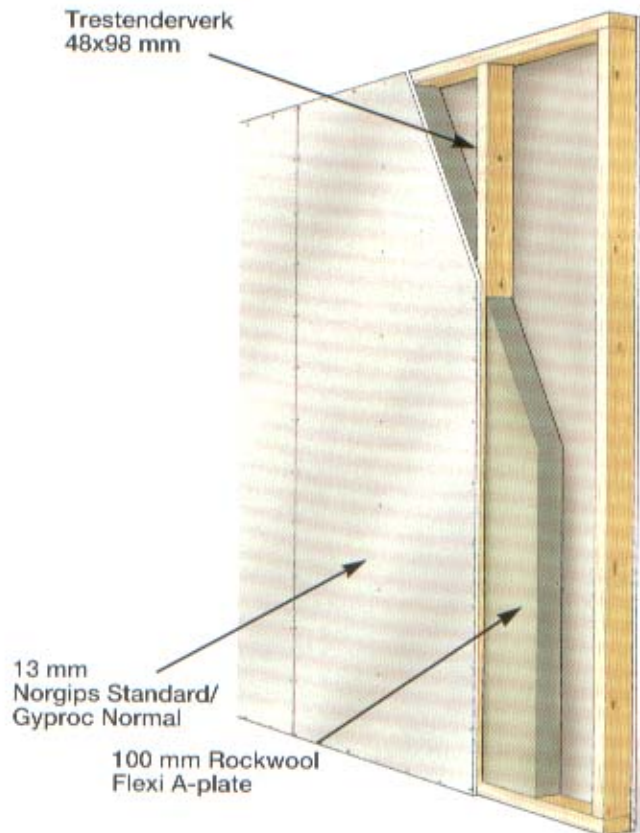
### Beskrivelse:

Totaltykkelse: 124 mm

Veggen består av ett lag 13 mm Norgips Standard/Gyproc Normal på hver side, festet til trestenderne med henholdsvis skruer eller stifter og isolert med 100 mm Rockwool Flexi A-plate. Det er viktig at skjøter og skruerhoder er oversparklet.

**Veggen monteres i h.t. monteringsanvisning 8.06**

Luftlyd	R <sub>w</sub> (lab)	R' <sub>w</sub> (felt)
1+1 gips	40 dB	35 dB
1+2 gips	43 dB	38 dB
2+2 gips	45 dB	40 dB



## B30 (REI 30)

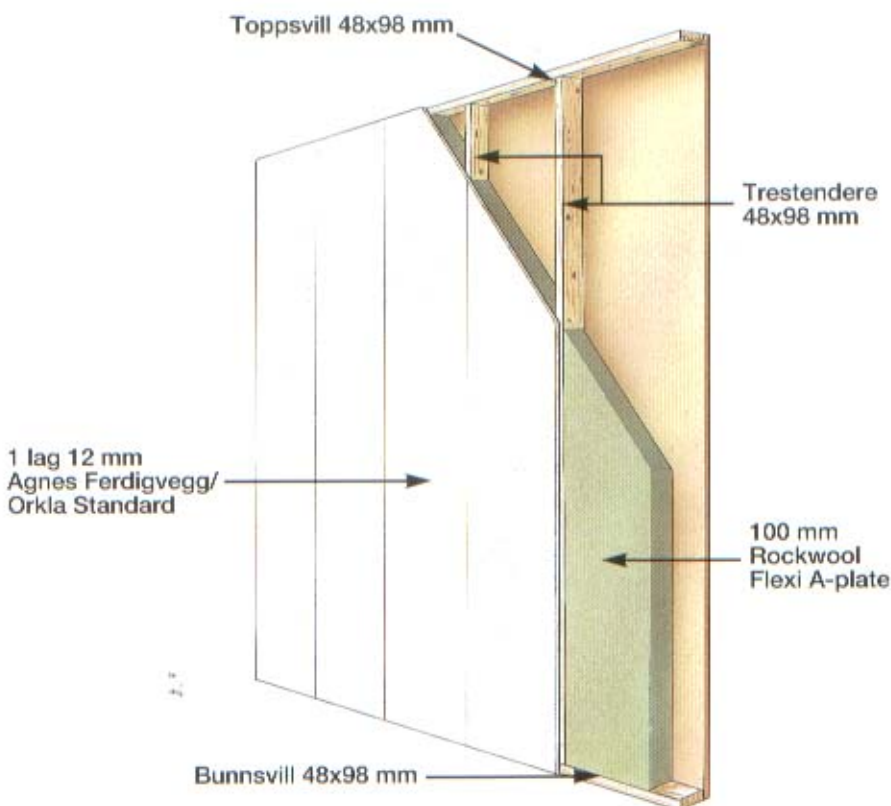
### Beskrivelse:

Totaltykkelse: 122 mm

Veggen består av ett lag 12 mm Agnes Ferdigvegg eller Orkla Standard med not og fjær på hver side, stiftet til trestenderne og isolert med 100 mm Rockwool Flexi A-plate.

### Veggen monteres i h.t. monteringsanvisning 8.10

Luftlyd	Rw (lab)	R'w (felt)
1+1 spon	40 dB	35 dB
1+2 spon	44 dB	39 dB
2+2 spon	46 dB	41 dB



## B60 (REI 60)

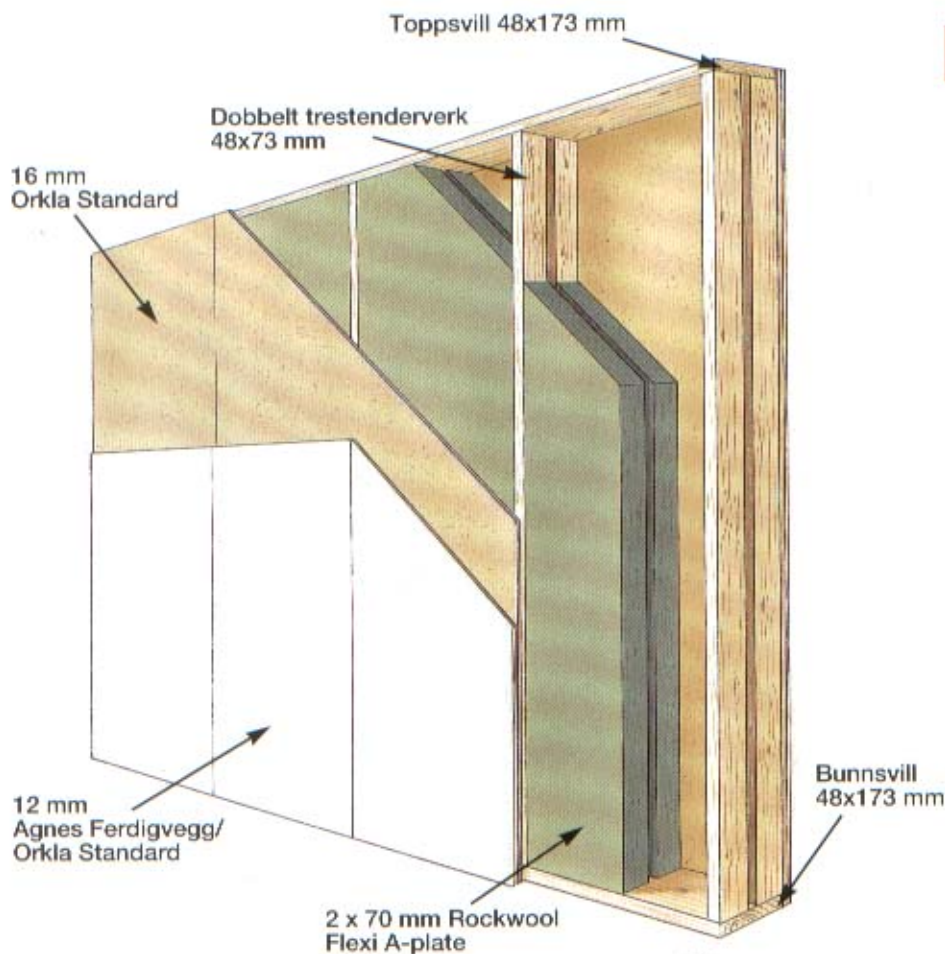
### Beskrivelse:

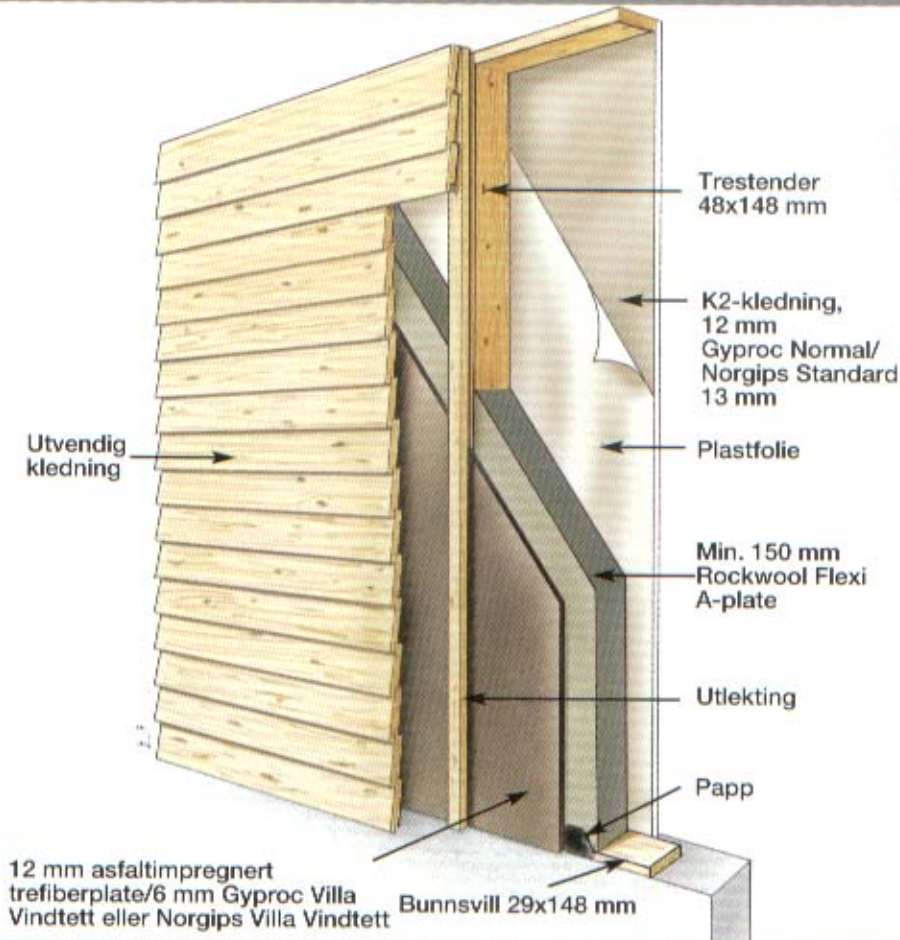
Totaltykkelse: 229 mm

Veggen består (på hver side) av 16 mm Orkla Standard og 12 mm Agnes Ferdigvegg eller Orkla Standard som er stiftet til trestenderne og isolert med 2 lag 70 mm Rockwool Flexi A-plate. Platene limes i skjotene.

### Veggen monteres i h.t. monteringsanvisning 8.11

Luftlyd	Rw (lab)	R'w (felt)
2+2 spon	55 dB	47 dB
2+3 spon	55 dB	48 dB





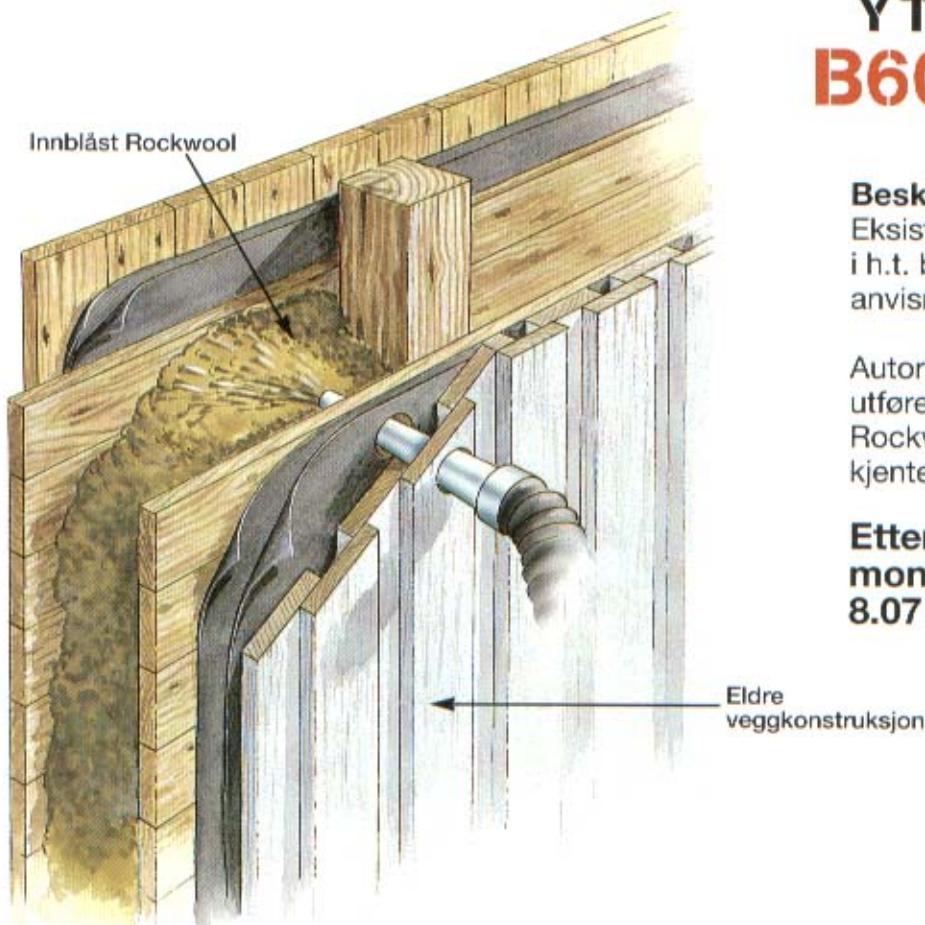
## YTTERVEGG B60 (REI 60)

### Beskrivelse:

Totaltykkelse: 209 mm

Veggen består av trestendere med asfaltimpregnert trefiberplate eller gipsplate, utlektning og utvendig kledning. Konstruksjonen isoleres med 150 mm Rockwool Flexi A-plate. Innvendig er det montert plast og en K2-kledning, eller gipsplater.

**Veggen monteres i h.t. monteringsanvisning 8.08**



## YTTERVEGG B60 (REI 60)

### Beskrivelse:

Eksisterende bindingsverkvegg i h.t. beskrivelse i monteringsanvisningen.

Autorisert blåseentreprenør utfører etterisoleringen med Rockwool Blåseull etter godkjente metoder.

**Etterisolering i h.t. monteringsanvisning 8.07**