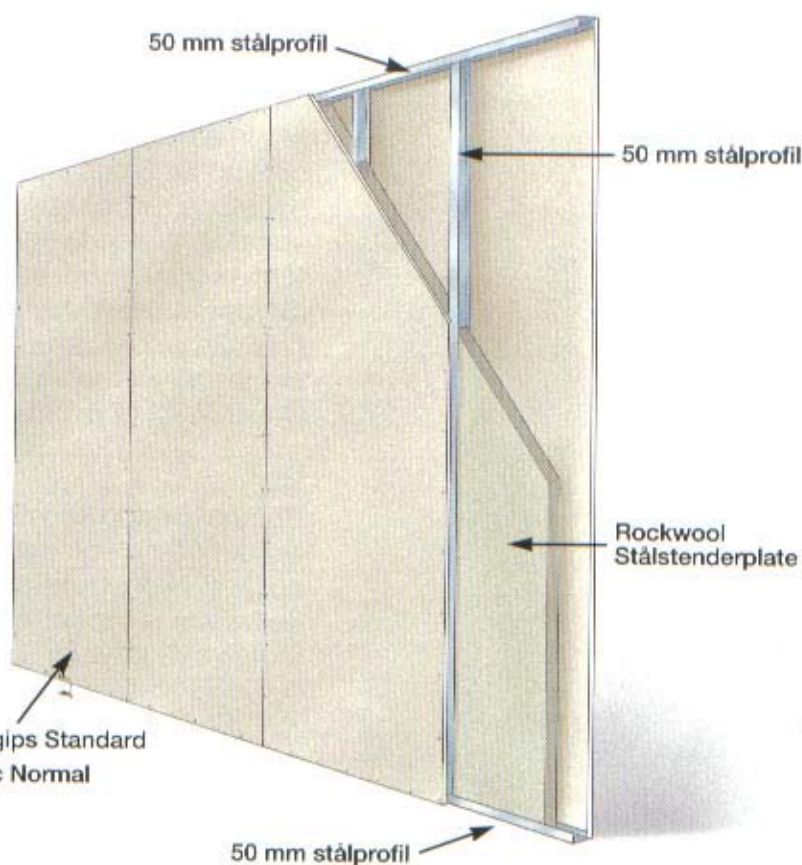


# IKKE BÆRENDE VEGGER



## A30

(EI 30 - ubrennbare materialer)

### Beskrivelse:

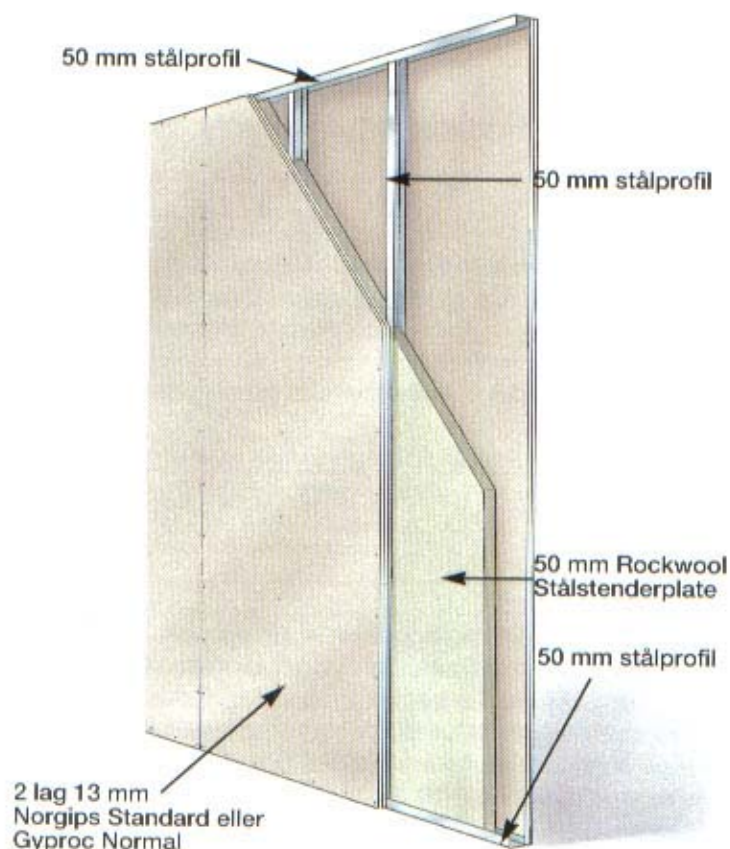
Totaltykkelse: 76 mm

Veggen består av ett lag 13 mm Norgips Standard/Gyproc Normal på hver side, skrudd fast til stålstenderne og eventuelt isolert med 50 mm Rockwool Stålstenderplate. Det er viktig at skjøter og skruerhoder er oversparklet.

### Veggen monteres i h.t. monteringsanvisning 8.01

Luftlyd	R <sub>w</sub> (lab)	R' <sub>w</sub> (felt)
1+1 gips	42 dB*	36 dB*
1+2 gips	45 dB*	39dB*
2+2 gips	se 8.02	

\* Lydverdier gjelder med isolasjon



## A60

(EI 60 - ubrennbare materialer)

### Beskrivelse:

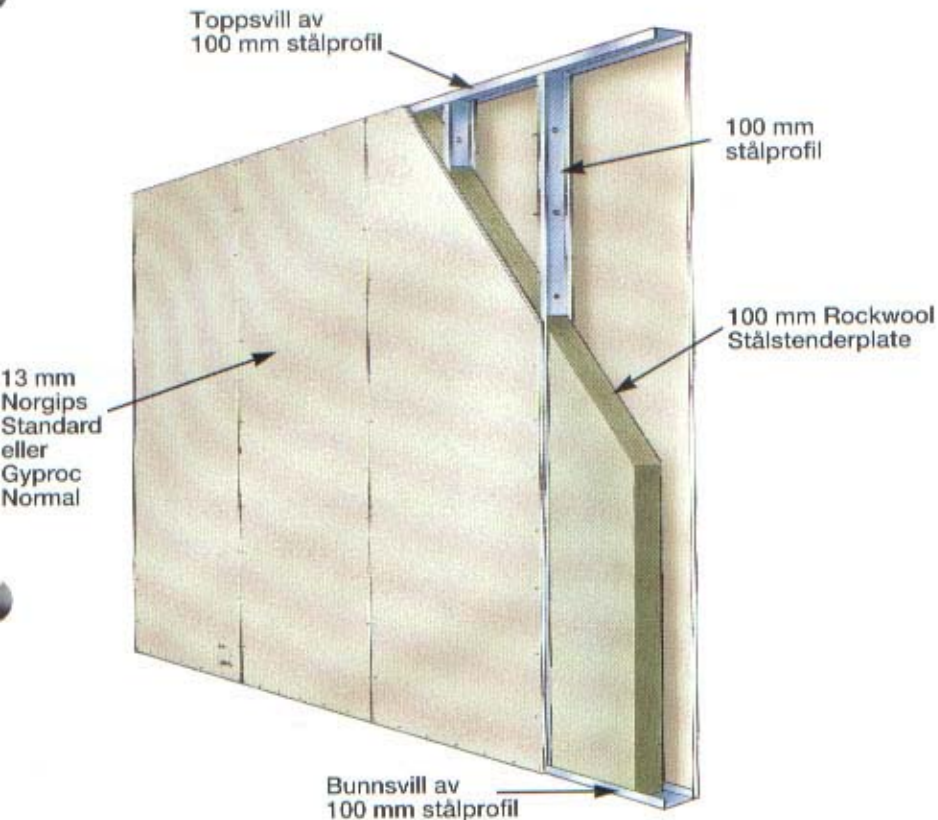
Totaltykkelse: 102 mm

Veggen består av to lag 13 mm Norgips Standard/Gyproc Normal på hver side, skrudd fast til stålstenderne og isolert med 50 mm Rockwool Stålstenderplate. Det er viktig at skjøter og skruerhoder er oversparklet.

### Veggen monteres i h.t. monteringsanvisning 8.02

Luftlyd	R <sub>w</sub> (lab)	R' <sub>w</sub> (felt)
2+2 gips	46 dB	40dB

# IKKE BÆRENDE VEGGER



## A60

(EI 60 - ubrennbare materialer)

**Beskrivelse:**

Totaltykkelse: 126 mm

Veggen består av ett lag 13 mm Norgips Standard/Gyproc Normal på hver side, skrudd fast til stålstenderne og isolert med 100 mm Rockwool Stålstenderplate. Det er viktig at skjøter og skruerhoder er oversparklet.

**Veggen monteres i h.t. monteringsanvisning 8.17**

Luftlyd	Rw (lab)	R'w (felt)
1+1 gips	45 dB	38 dB
1+2 gips	47 dB	41 dB
2+2 gips	49 dB	43 dB

## B60 (EI 60)

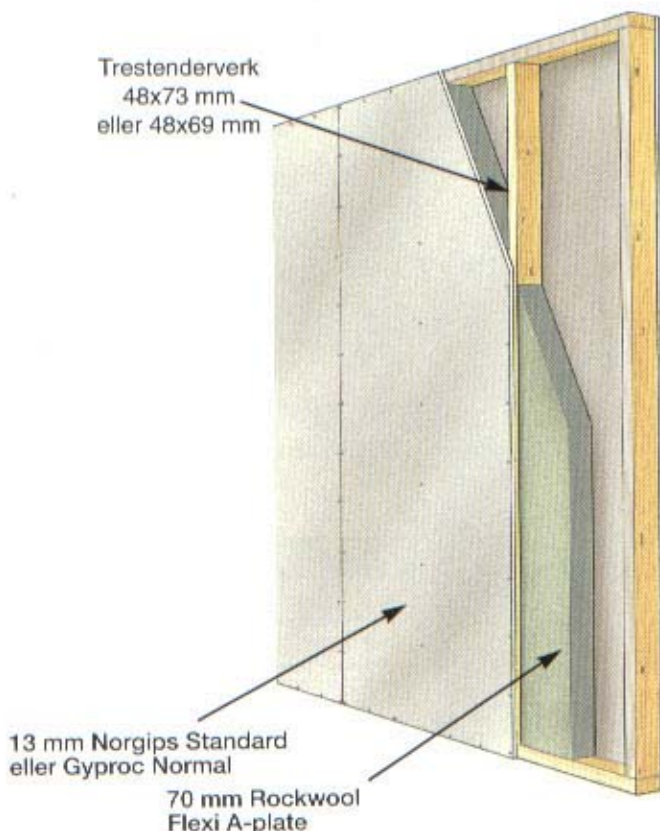
**Beskrivelse:**

Totaltykkelse: 99 mm

Veggen består av ett lag 13 mm Gyproc Normal/Norgips Standard på hver side, festet til trestenderne med skruer og isolert med 70 mm Rockwool Flexi A-plate. Det er viktig at skjøter og skruerhoder er oversparklet.

**Veggen monteres i h.t. monteringsanvisning 8.19**

Luftlyd	Rw (lab)	R'w (felt)
1+1 gips	40 dB	33 dB
1+2 gips	41 dB	36 dB
2+2 gips	43 dB	38 dB



# IKKE BÆRENDE VEGGER

## B60 (EI 60)

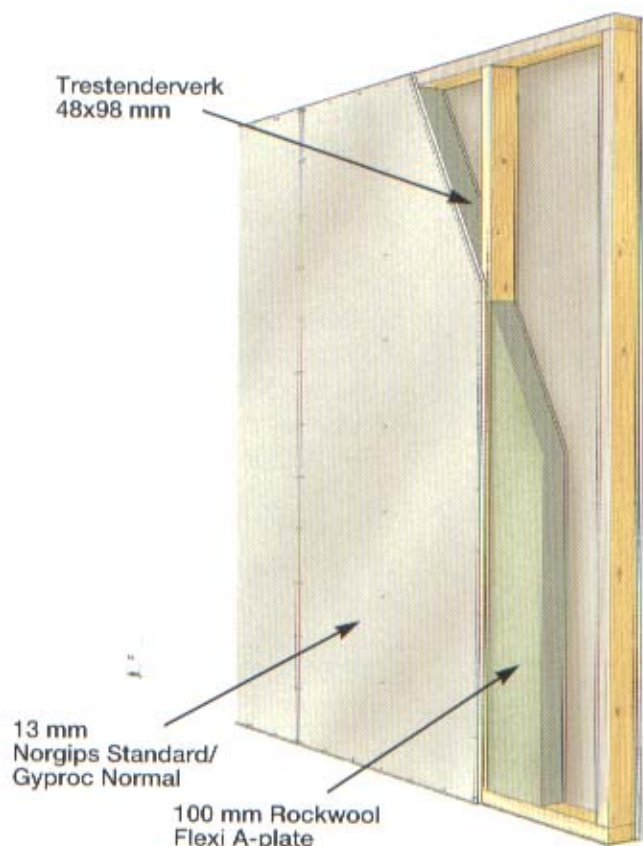
### Beskrivelse:

Totaltykkelse: 124 mm

Veggen består av ett lag 13 mm Gyproc Normal/Norgips Standard på hver side, festet til trestenderne med henholdsvis skruer eller stifter og isolert med 100 mm Rockwool Flexi A-plate. Det er viktig at skjøter og skruehoder er oversparklet.

**Veggen monteres i h.t. monteringsanvisning 8.06**

Luftlyd	Rw (lab)	R'w (felt)
1+1 gips	40 dB	35 dB
1+2 gips	43 dB	38 dB
2+2 gips	45 dB	40 dB



## B60 (EI 60)

### Beskrivelse:

Totaltykkelse: 122 mm

Veggen består av ett lag 12 mm Agnes Ferdigvegg eller Orkla Standard med not og fjær på hver side, stiftet til trestenderne og isolert med 100 mm Rockwool Flexi A-plate.

**Veggen monteres i h.t. monteringsanvisning 8.10**

Luftlyd	Rw (lab)	R'w (felt)
1+1 spon	40 dB	35 dB
1+2 spon	44 dB	39 dB
2+2 spon	46 dB	41 dB

