

B60 (EI 60)

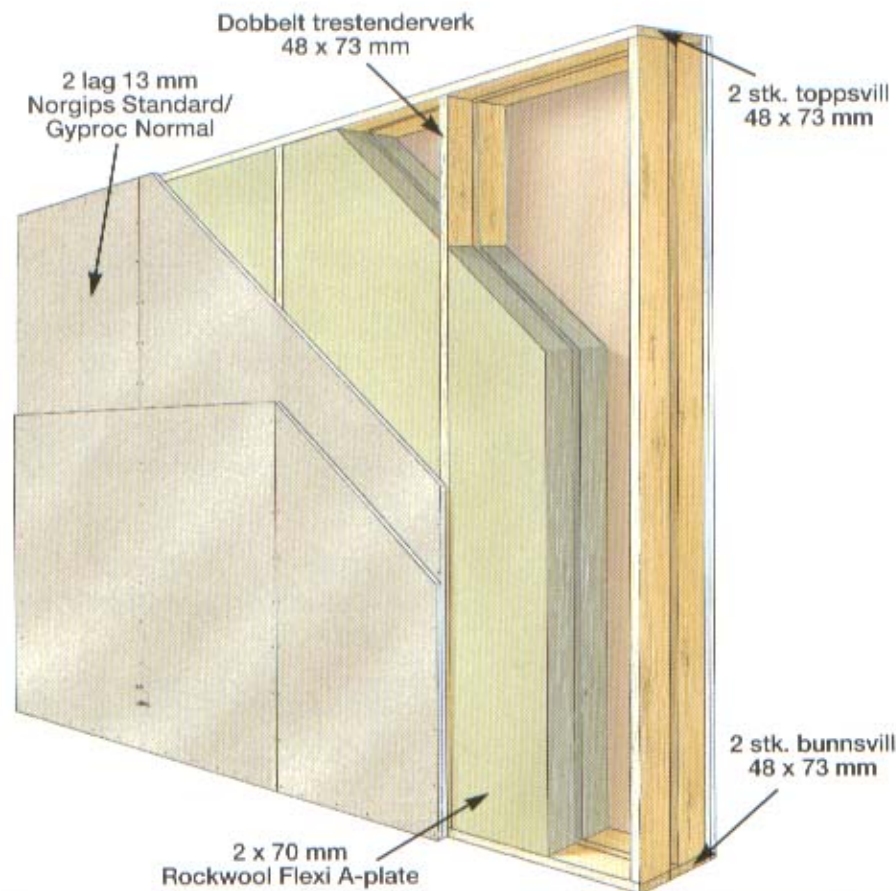
Beskrivelse:

Totaltykkelse: 225mm

Veggen består av to lag 13 mm Norgips Standard/Gyproc Normal på hver side, festet til trestenderne og isolert med 2 lag 70 mm Rockwool Flexi A-plate. Splittet topp- og bunnsvill i dimensjon 48 x 73 mm. Det er viktig at skjøter og skruerhoder er oversparklet.

Veggen monteres i h.t. monteringsanvisning 8.25

Luftlyd	Rw (lab)	R'w (felt)
2+2 gips	59 dB	55 dB
2+3 gips	59 dB	55 dB



B60 (EI60)

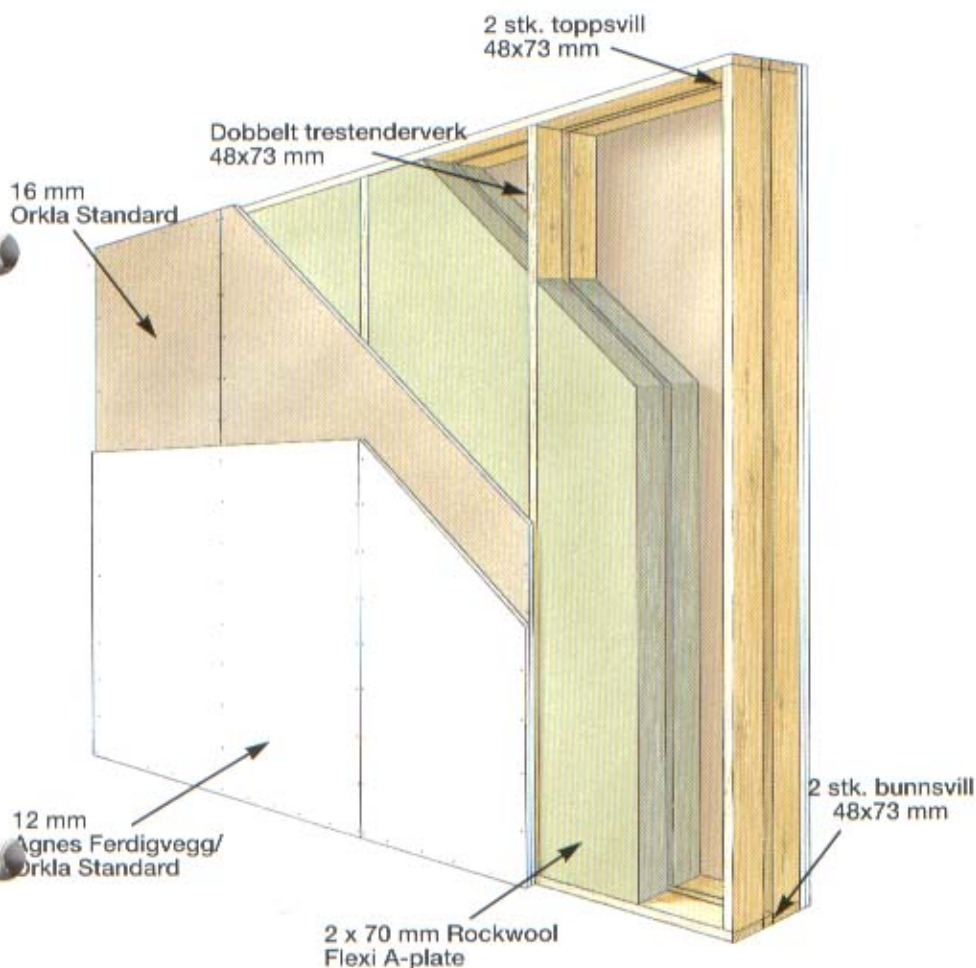
Beskrivelse:

Totaltykkelse: 229 mm

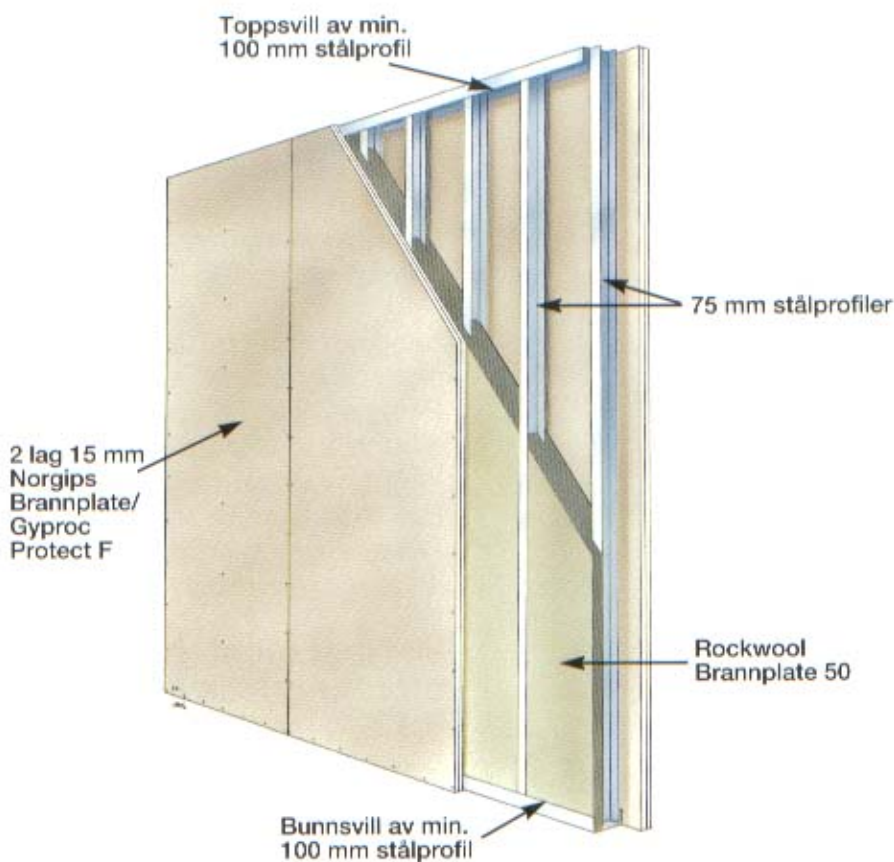
Veggen består (på hver side) av 16 mm Orkla Standard og 12 mm Agnes Ferdigvegg eller Orkla Standard som er stiftet til trestenderne og isolert med 2 lag 70 mm Rockwool Flexi A-plate. Splittet topp- og bunnsvill i dimensjon 48 x 73 mm. Platene limes i skjøtene.

Veggen monteres i h.t. monteringsanvisning 8.26

Luftlyd	Rw (lab)	R'w (felt)
2+2 spon	60 dB	56 dB
2+3 spon	60 dB	57 dB



IKKE BÆRENDE VEGGER



A120

(EI 120 - ubrennbare materialer)

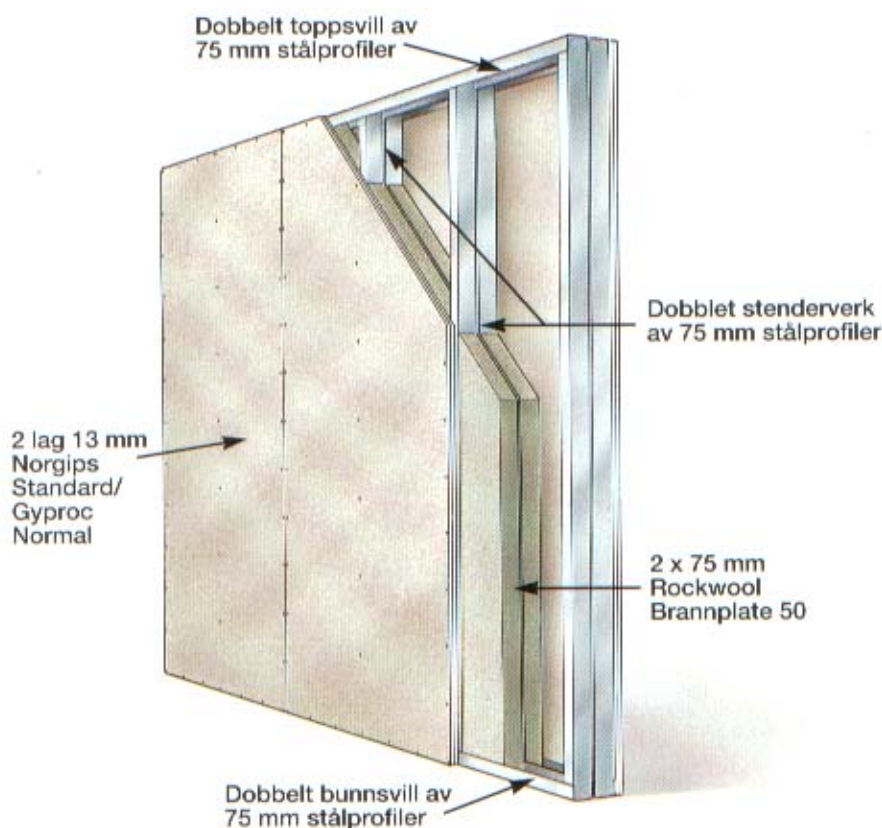
Beskrivelse:

Totaltykkelse: 160 mm

Veggen består av to lag 15 mm Norgips Brannplate/Gyproc Protect F på hver side, skrudd fast til stålstenderne og isolert med 100 mm Rockwool Brannplate 50. Det er viktig at skjøter og skruer-hoder er oversparklet.

Veggen monteres i h.t. monteringsanvisning 8.14

Luftlyd	Rw (lab)	R'w (felt)
2+2 gips	55 dB	50 dB
2+3 gips	57 dB	51 dB



A120

(EI 120 - ubrennbare materialer)

Beskrivelse:

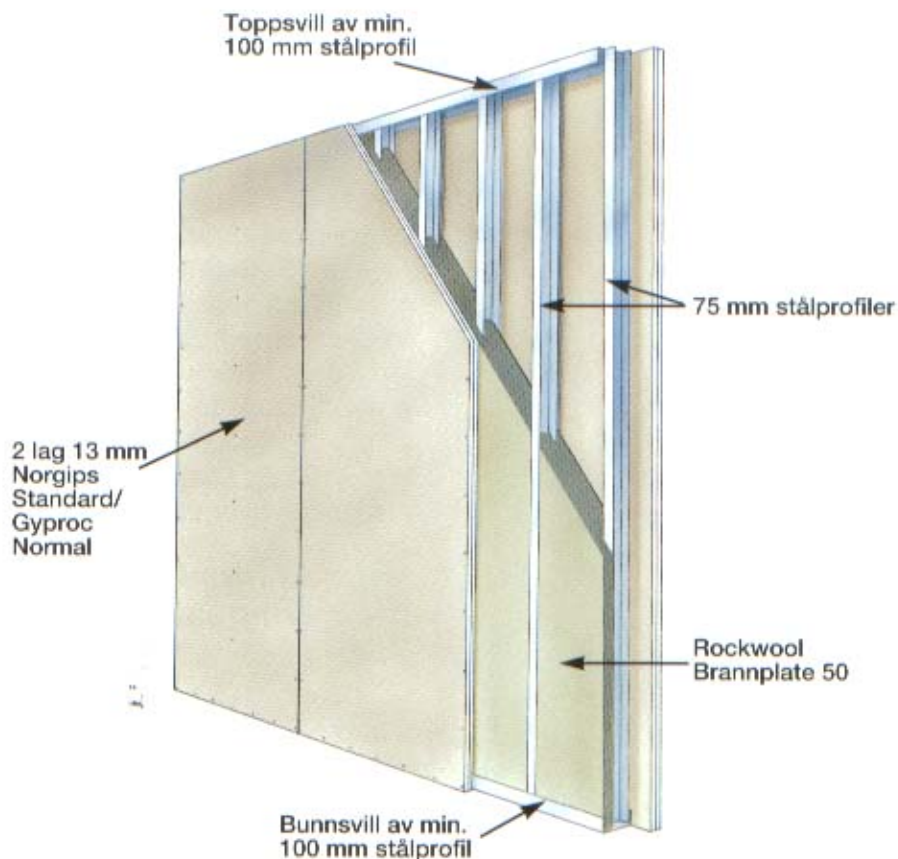
Totaltykkelse: 212 mm

Veggen består av to lag 13 mm Norgips Standard/Gyproc Normal på hver side, skrudd fast til stålstenderne og isolert med 2 lag 75 mm Rockwool Brannplate 50. Det er viktig at skjøter og skruer-hoder er oversparklet.

Veggen monteres i h.t. monteringsanvisning 8.03

Luftlyd	Rw (lab)	R'w (felt)
2+2 gips	60 dB	57 dB
2+3 gips	60 dB	57 dB

IKKE BÆRENDE VEGGER



A90

(EI 90 - ubrennbare materialer)

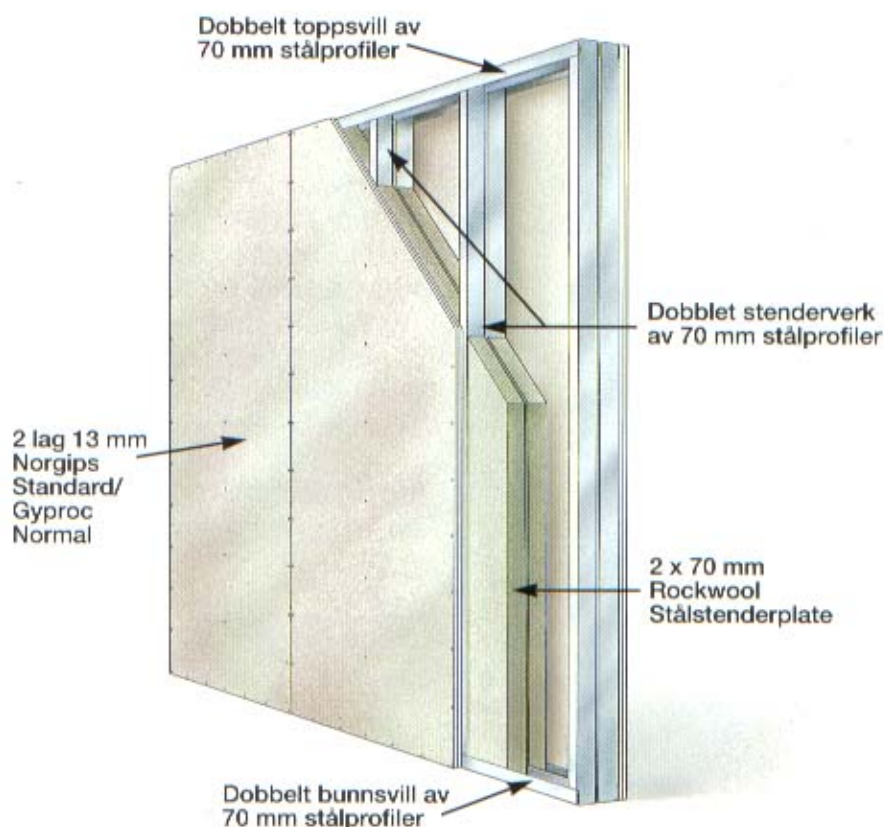
Beskrivelse:

Totaltykkelse: 152 mm

Veggen består av to lag 13 mm Gyproc Normal/Norgips Standard på hver side, skrudd fast til stålstenderne og isolert med 100 mm Rockwool Brannplate 50. Det er viktig at skjøter og skruehoder er oversparklet.

Veggen monteres i h.t. monteringsanvisning 8.04

Luftlyd	Rw (lab)	R'w (felt)
2+2 gips	55 dB	50 dB
2+3 gips	57 dB	51 dB



A90

(EI 90 - ubrennbare materialer)

Beskrivelse:

Totaltykkelse: 202 mm

Veggen består av to lag 13 mm Norgips Standard/Gyproc Normal på hver side, skrudd fast til stålstenderne og isolert med 2 lag 70 mm Rockwool Stålstenderplate. Det er viktig at skjøter og skruehoder er oversparklet.

Veggen monteres i h.t. monteringsanvisning 8.15

Luftlyd	Rw (lab)	R'w (felt)
2+2 gips	63 dB	59 dB
2+3 gips	63 dB	59 dB